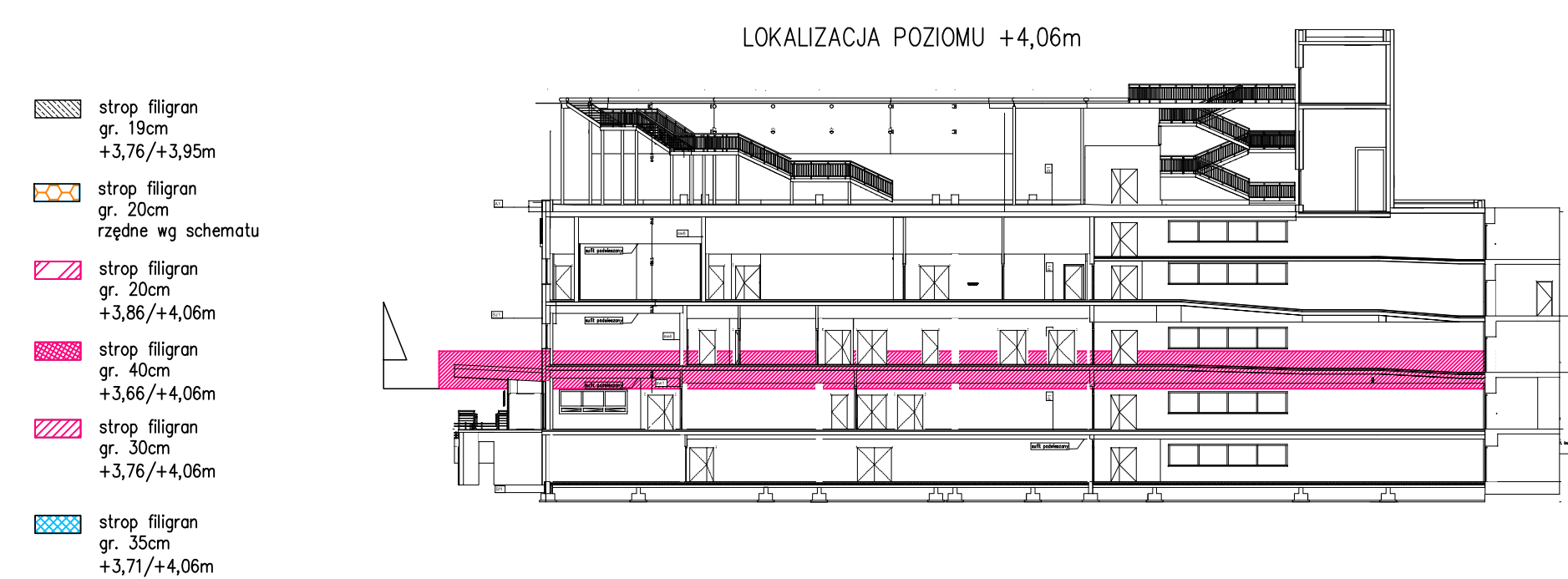
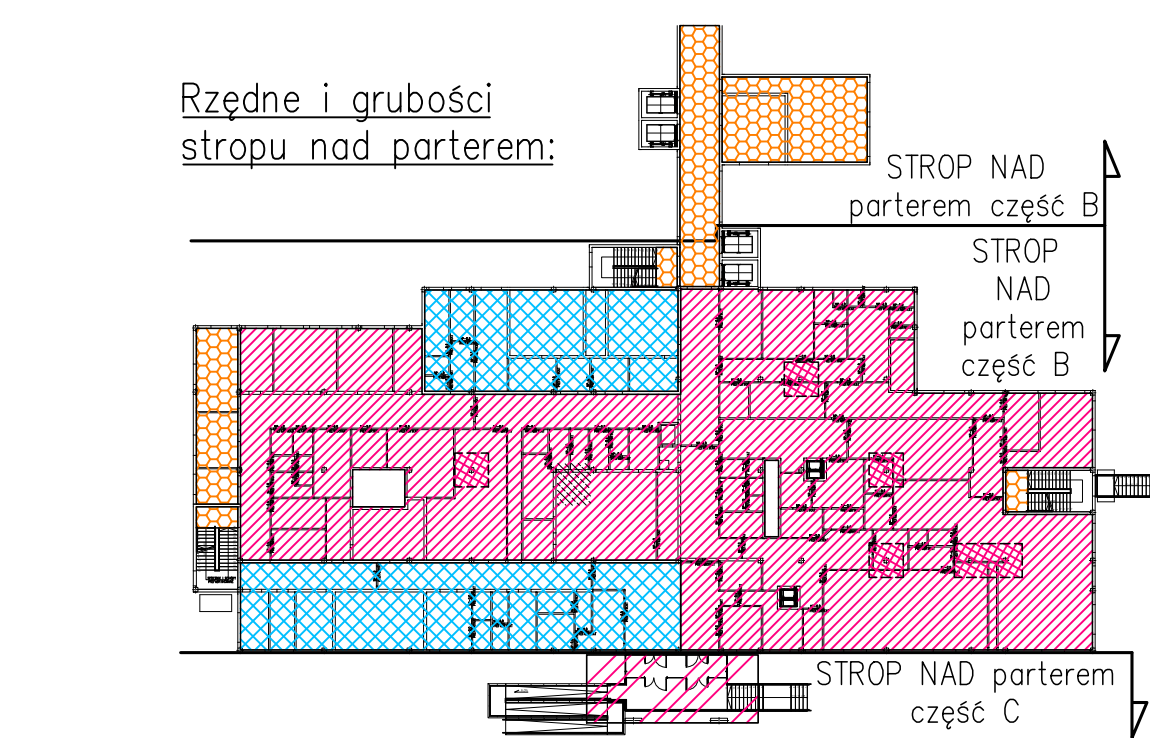
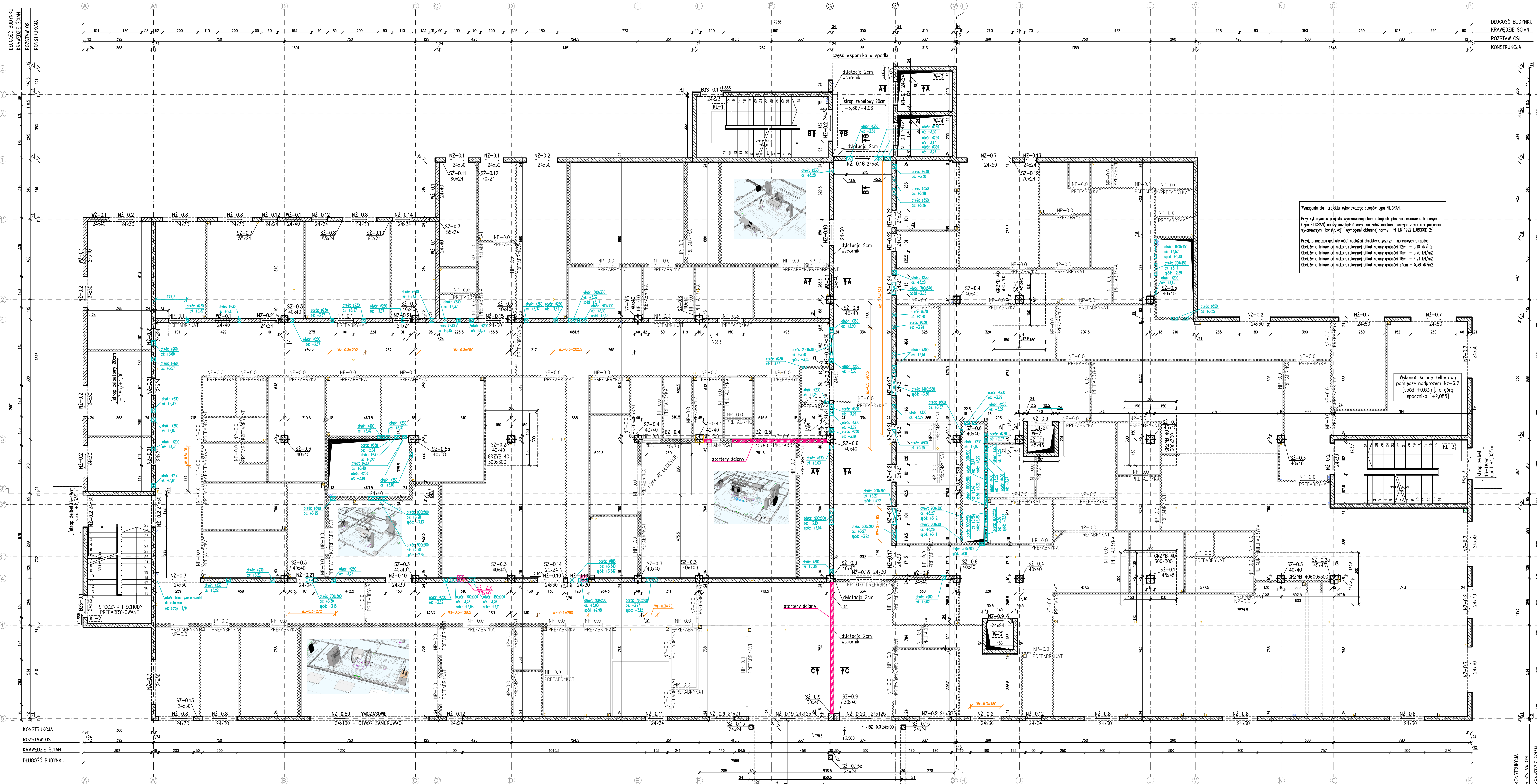


STROP NAD PARTEREM – część A



STOSOWAĆ SPOINY PIONOWE W ŚCIANACH
MUROWANYCH POMIESZCZEŃ SPECJALNYCH –
LOKALIZACJA POMIESZCZEŃ WG ARCHITEKTURY

Oparcie płyty stropowej
na konsoli dylatacyjnej ściany

A
25

Tasma dylatacyjna np.: Nitrlflex typ B0D
320-GG
firmy Forbulid do montażu mechanicznego
lub klejonego

Strop typu Filigran

DYLATAcja 20mm

Podkładka elastomerowa-silizowa
np.:Civallit Typ 9 firmy Colsenberg
w osłonie z wstęgi min.enernej
Ciflamon
-lokalizacja wg rzutu

konsola liniowa 30x30cm

Oparcie płyty stropowej
na konsoli dylatacyjnej ściany

-B
25

Taśma dyktacyjno np.: Nitriflex typ 800
320-GG
firmy Forbulid do montażu mechanicznego
lub klejonego

Strop typu Filigran

DYLATACJA 20mm

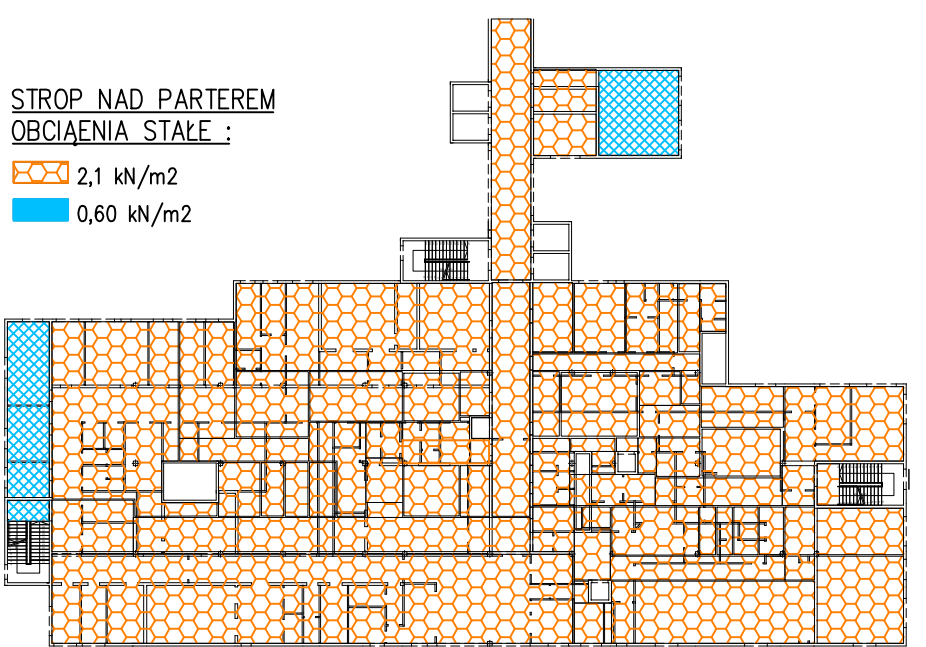
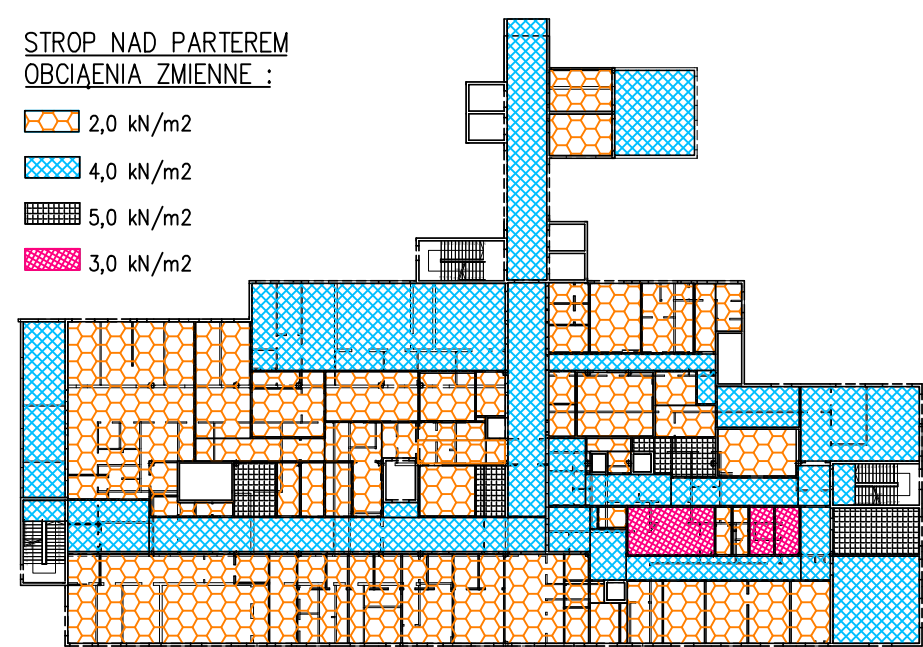
Podkładka elastomerowa-ślizgowa
np.:Civitali Typ 9 firmy Calenberg
w osłonie z wełny mineralnej
Ciframon
-lokalizacja wg rzutu

konsola linijowa 30x30cm

Oparcie płyty stropowej

na konsoli dylatacyjnej ściany

Tasma dylatacyjna np.: Nitriflex typ BOD
 320--GG
 firmy Forbuld do montażu mechanicznego
 lub klejonego
 Strop typu Filigran
 DYLATAcja 20mm
 Podkładka elastomero-wa-słizgowa
 np.: Civalit Typ 9 firmy Calenberg
 w osłonie z wełny mineralnej
 Ciflamon
 -lokalizacja wg rzutu



a rysunkach naniesiono przebiegi większe niż $\varnothing 25\text{cm}$. Mniejsze otwory należy konsultować z projektantem. Średnicę, lokalizację przebieg odczytać z projektu architektury.

Wzrosty przyjęte w fide realizacji zamierzone rozwiązań techniczne i technologiczne należy bezwzględnie konsultować i zatwierdzić z autorem głównym opracowania. Należy wyznaczyć zespół integracji czy wielokierunkowego projektu i budowanego należy rozprawić go także z opatem technicznym i projektantem brand

WOJEWÓDZTWO ŚWIĘTOKRZYSKIE - URZĄD
MARSZAŁKOWSKI WOJEWÓDZTWA
ŚWIĘTOKRZYSKIEGO -
AL. IX WIEKÓW KIELCE 3, 25-516 KIELCE

WOJEWÓDZKI SZPITAL ZESPOŁONY,
UL. GRUNWALDZKA 45, 25-736 KIELCE

 WJŚ
WOJ. ŚWIĘTOKRZYSKIE

główny wykonawca:

 PORR S.A.
UL. HOŁUBCOWA 123
02-854 WARSZAWA
TEL. 48 266 99 00,
E-MAIL: CENTRALA@PORR.PL

Logo: **CANEA**


CANEA Inżynieria i Komputery - Artur Polakowski
25-035 Kielce, Al. Legionów 3/4
tel: (41) 344-7000; fax: (41) 344-77-80; e-mail: biuro@canea.com.pl

ROZBUDOWA BUDYNKU WOJEWÓDZKIEGO SZPITALA
ZESPOLONEGO W KIELCACH O CZĘŚĆ PRZEZNACZONĄ NA
BLOKU OPERACYJNEGO Z SALAMI INTENSYWNEJ TERAPII,
PRACOWNIAMI DIAGNOSTYCZNYMI, CENTRALNĄ

STERYLIZATORNIA I NIEZBEDNA INFRASTRUKTURA T.J.
(STACJA TRANSFORMATOROWA 15KV I ZBIORNIKIEM
RETENCYJNYM WÓD ROZTOPOWYCH I ODPADOWYCH O
POJEMNOŚCI 80M3) ORAZ WYNIESIENIE ŁADOWISKA DLA
HELIKOPTERÓW I ŚCIANAMI OPOROWYMI O DŁUGOŚCI 71,11

UL. GRUNWALDZKA 45, 25-736 KIELCE, DZ. NR
EWID. 390/13, OBRĘB 0015, JED. EWID.
288101 1 0015 390/13

data:	2007-01-10 10:35:13
proj.:	KONSTRUKCJA
24-05-01	Projekt Wykonawczy

09.2025		
JNK.CJA	NAZWISKO	PODPIS
objektant	mgr inż. Krystian Kalinowski	

opracowanie	upr. inż. mgr SŁAWOSZ PIOTROWSKI	
opracujący instrukcję	inż. inż. Aleksander Majleszek upr. inż. mgr MARIUSZ PIWONSKI	

Wzrost: 004 | Ciężar: 1:100 | Rys.: KW-0.

STROP NAD PARTEREM część B